



- يرجى الإجابة عن كل الأسئلة التالية مع استخدام الإسكتشات التوضيحية لما يلزم علما أن (الإمتحان مكون من ٦ أسئلة على صفحة واحدة)

(٢٠ درجات)

السؤال الأول:

- إشرح بالتفصيل كيف مثل استخدام الحاسب الآلي في التصميم المعماري تطور نوعي في التواصل بين المصمم والعميل
- وضح أهم ملامح دور الحاسب الآلي وتطبيقاته في تطوير مخرجات التصميم المعماري مستعينا في التوضيح بمثال مبني لأحد رواد العمارة الحديثة وذلك من خلال من خلال الدراسات البحثية التي قمت بها .

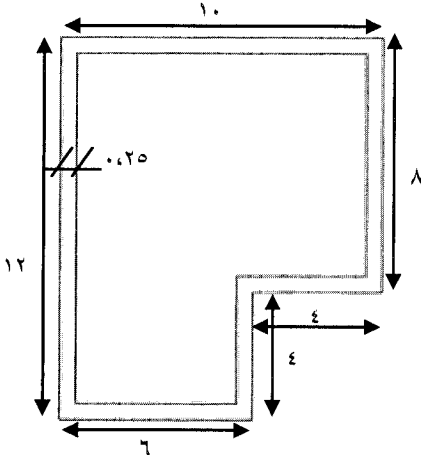
(٢٠ درجات)

السؤال الثاني:

- إشرح كيفية إرتباط الإطار الفكري النظري والتطبيقي للمستخدم لعمل كلا من برامج التصميم بمساعدة الحاسب الآلي CAD مع برنامج نظم المعلومات الجغرافية GIS موضحا من خلال إجابتك إمكانية تبادل وتكامل المعلومات بينهما من أجل الوصول لبدائل تصميمية أكثر ملائمة للمحددات التصميمية.
- كيف تلعب برامج نظم المعلومات الجغرافية GIS دورا هاما ومحوريا في توفير الوقت والجهد وتوجيه القرارات التخطيطية في التنمية العمرانية .

السؤال الثالث:

(١٦ درجات)



- المطلوب توضيح خطوات رسم الشكل المقابل باستخدام برنامج AutoCAD

وذلك في نقاط محددة مجدولة (كما سبق شرحها وتوضيحها) مع إفتراض نقطة الأصل بالنسبة للشكل .

- أذكر الطبقات الرئيسية التي ستقوم باستخدامها في رسم الشكل المقابل.
- أذكر الأوامر والخطوات التي ستقوم بعملها لتكبير الشكل المقابل بمقدار الضعف

السؤال الرابع:

(٨ درجات)

- تكلم عن واحد من برامج العرض المرئي للأفكار التصميمية المعمارية موضحا أهم مميزات البرنامج في تطوير مخرجات العمليات التصميمية.

(١٠ درجات)

السؤال الخامس:

- بافتراض أنك عضو في فريق عمل يقوم بعملية تخطيط عمراني لموقع قرية سياحية وتصميم المنشآت معماريا، المطلوب منك تحديد برامج الحاسب التي ستم استخدامها وفقا لكل مرحلة من مراحل التصميم بداية من مرحلة التعرف وجمع المعلومات حتى الوصول للتصميم النهائي وذلك من خلال خطوات مرتبة موضحا السبب في اختيار كل برنامج.

(٦ درجات)

السؤال السادس:

- إشرح العلاقة بين البيانات والمعلومات والمعرفة موضحا كيف يمكن للمهندس المعماري تكوين خبراته المهنية والعملية.

انتهت الأسئلة مع أطيب التمنيات بالتوفيق

د.م. أحمد حسين أبو السعادات



الفرقة الدراسية : الثانية

كود المقرر : ARE2214

إسم المقرر: التركيبات الصحية

عدد صفحات الورقة الامتحانية (١)

زمن الامتحان : ٣ ساعات

التاريخ : مايو ٢٠١٥ م

الدرجة الكلية : ٦٠ درجة

أجب عن الأسئلة التالية وفقاً لما هو مطلوب في كل سؤال مع التوضيح بالرسم كلما أمكن :

السؤال الاول (١٥ درجة)

١. اذكر العوامل المختلفة لاختيار نوعية المواسير المختلفة في التركيبات الصحية

٢. قارن مع الرسم بين المراض الافرنجى بسيفون حرف P وسيفون حرف S

السؤال الثاني (١٥ درجة)

١- اشرح مع الرسم الاسباب التي تؤدي الى فقد الحاجز المائي في السيفونات.

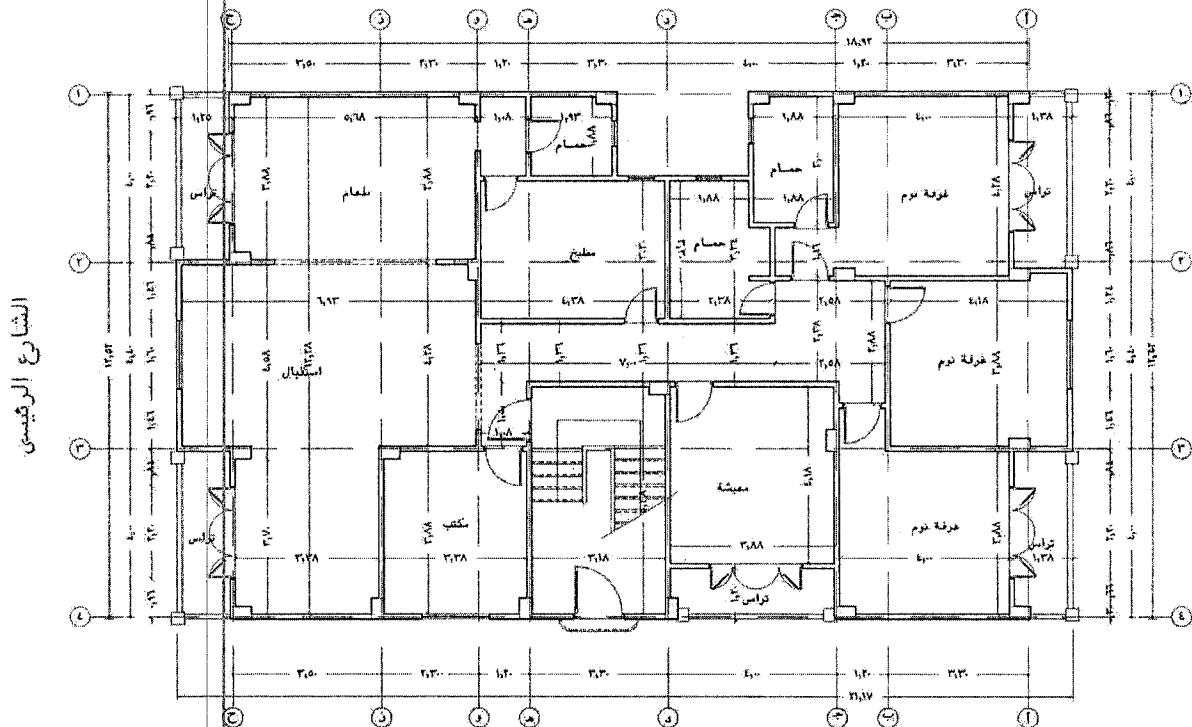
٢- ارسم قطاع راسي في ثلاث غرف تفتيش من شبكة صرف صحي لأحد المباني على ان يبدأ الصرف من منسوب ٤٠

سننيمتر والمسافة بين كل غرفتين ١٥ متر مع توضيح ابعاد كل غرفة ومناسيبها المختلفة بمقياس رسم ١/٥٠.

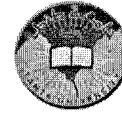
السؤال الثالث (٣٠ درجة)

ارسم التركيبات الصحية (تغذية - صرف صحي) للحمامات والمطبخ بالرسم المرفق بمقياس رسم ١-٥٠ مع توضيح ربط

الصرف الصحي بالشبكة العمومية؟



ملحوظة: على الطالب افتراض اي مقاسات من شأنها إتمام اجابته بالشكل المطلوب من الأسئلة



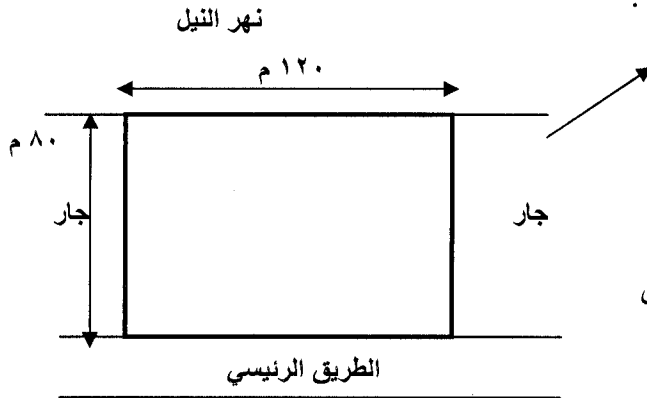
الفرقة الدراسية : الثانية (تخلفات)
عدد الأوراق : ورقة واحدة

كود المقرر : ARE220Y
الزمن : ٦ ساعات

إسم المقرر : التصميم المعماري ٢ (ب)
تاريخ الإمتحان : مايو ٢٠١٥

مشروع تصميم نادي إجتماعي بمدينة طنطا

يعد وجود نادي إجتماعي أمرا هاما حيث توفير مركز ثقافي وإجتماعي وترفيهي ، فهو مكان ترفيهي تتوافر به المساحات المفتوحة ، وثقافي حيث تتوافر به قاعات للندوات والحاسب الالى ، وأيضا إجتماعي حيث توافر أماكن للقاءات والكافيتريات حيث يمثل هذا المشروع بناء حضاري يعبر عن الشخصية المصرية المفكره .



مكونات المشروع

أولا : مدخل وصالة استقبال :

- مدخل رئيسي .
- مدخل للسيارات والخدمات .
- غرفة للأمن و المراقبة
- صالة الاستقبال للجمهور بمساحة (و ارتفاع) مناسبة
- دورات مياه للجنسين .

ثانيا : الفراغات الثقافية

- عدد ٢ قاعة ندوات ... تكفي كل منها حوالي ٢٠ فرد
- الحاسب الالى: عدد ٢ قاعة لدورات الحاسب الالى و الانترنت بخدماتها اللازمة سعة كل منها ٢٠ فرد

ثالثا : الفراغات الاجتماعية و الترفيهية

- قاعة متعددة الاغراض بمساحة ١٥٠ م^٢
- عدد ٢ قاعة لألعاب بلياردو و تنس طاولة بمساحة ٥٠ م^٢ للقاعة

رابعا : الفراغات الخدمية :

- الإدارة : وتشمل غرفة مدير النادي و غرفة السكرتارية و غرفة إجتماعات
- كافيتريا بسعة ٥٠ فردا بجميع خدماته و مشتملاته
- مخازن للأغراض المختلفة اللازمة
- دورات مياه بنوعها للجمهور وللعمالين، تبعا لتوزيع العناصر

خامسا : توفير أماكن انتظار السيارات

الرسومات المطلوبة

- ١- الموقع العام بمقياس رسم ١ : ٢٠٠٠ .
- ٢- المسقط الأفقى للمبنى مبينا عليه عناصر الفرش المستخدمة ، بمقياس رسم ١ : ١٠٠٠ .
- ٣- واجهة المعرض الرئيسية بمقياس رسم ١ : ١٠٠٠ .
- ٤- قطاع طولى مار بمدخل المبنى الرئيسى بمقياس رسم ١ : ١٠٠٠ .
- ٥- منظور خارجى لكتلة المبنى الرئيسى وكتلة الكيبنة بمقياس رسم مناسب .

وللطالب حرية اضافة عناصر أخرى للمشروع سواء بالفراغات المكونة له أو بالرسومات التصميمية مع ضرورة توضيح أهمية هذه الإضافة .